

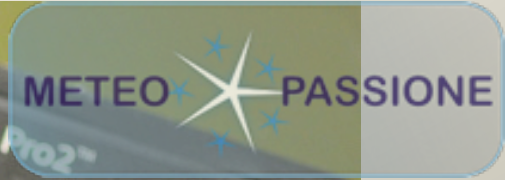
DAVIS VP2 CONSOLLE WIRELESS

Istruzioni per l'uso



- ◆ Visione d'insieme
 - ◆ Configurazione
- ◆ Cenni di primo utilizzo, diagnostica e manutenzione

VISTA POSTERIORE



DATALOGGER USB (INSERIRE QUESTO PRIMA DELLE BATTERIE / ALIMENTAZIONE)



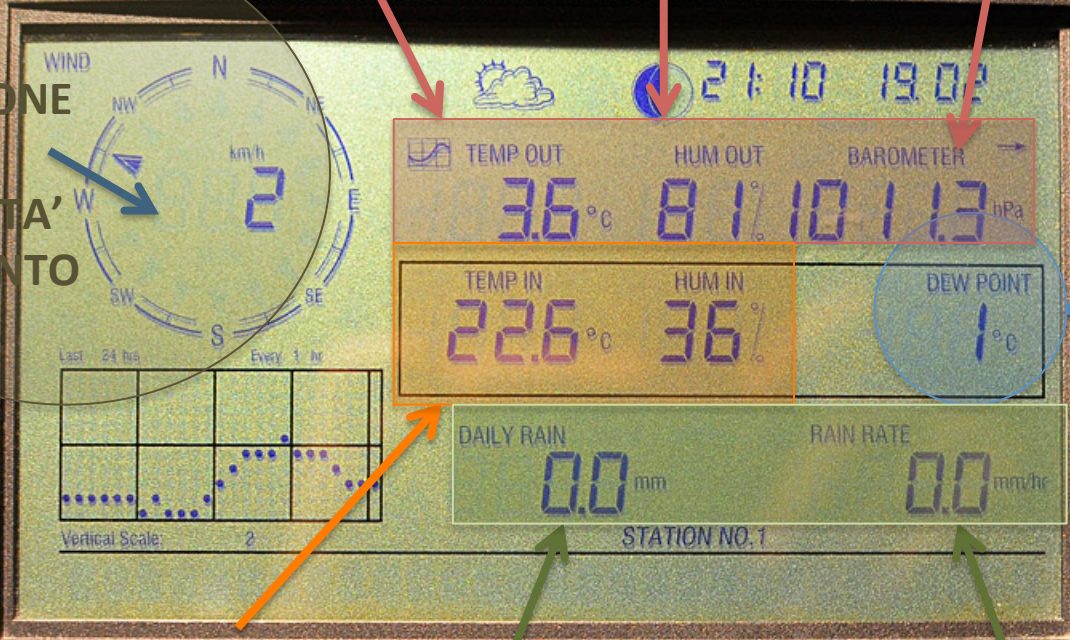
VANO BATTERIE (3 TIPO "C")

ATTACCO PER ALIMENTATORE ESTERNO
4.5V-5.0V , 200 mA sono più che sufficienti.

TEMP. ESTERNA UMIDITA' ESTERNA BAROMETRO



DIREZIONE
E
VELOCITA'
DEL VENTO



TEMP. / UMID. INTERNA

PIOGGIA GIORNALIERA

Vantage PRO2

INTENSITA' DELLA PIOGGIA

- HEAT
- TEMP
- DEW
- HUM
- CHILL
- WIND
- SOLAR
- RAIN DAY
- U
- RAIN
- ET
- BAR
- 2ND
- TIME
- FORECAST
- UNITS
- GRAPH
- CLEAR
- HI/LOW
- SET
- ALARM
- DONE



- HEAT
- TEMP
- DEW
- HUM
- CHILL
- WIND

HEAT INDEX (INDICE DI CALORE)
o PUNTO DI RUGIADA (DEW-POINT)
o WIND-CHILL (TEMP. PERCEPITA CAUSA VENTO)

TASTO LAMPS 2ND

* **PREMERE 1 VOLTA PER ATTIVARE I TASTI DI SECONDO LIVELLO (HEAT, DEW, CHILL, SOLAR, UV, ET, TIME, UNITS, CLEAR, SET)**

* **PREMERE 2 VOLTE PER ACCENDERE/SPEGNERE LA RETROILLUMINAZIONE NOTTURNA COLOR ARANCIO**



TASTI DI DIREZIONE (DA UTILIZZARSI X MUOVERSI ALL'INTERNO DEL MENU' DI IMPOSTAZIONE DELLA CONSOLLE (VEDI DIAPOSITIVE SUCCESSIVE))



PREMERE PRIMA “DONE” E POI LA “FRECCIA IN BASSO” (TENENDO PREMUTO I DUE TASTI CONTEMPORANEAMENTE FACILITARSI UTILIZZANDO DUE MANI) PER ENTRARE NEL MENU’ IMPOSTAZIONI DELLA CONSOLLE

PER USCIRE DAL MENU’ TENERE PREMUTO PER QUALCHE ISTANTE IL SOLO TASTO “DONE”.

MENU' IMPOSTAZIONI DELLA CONSOLLE – QUANDO SI UTILIZZA?

- ✓ ALLA PRIMA ACCENSIONE
- ✓ IN FASE DI MANUTENZIONE (OGNI 6 MESI): entrando nel menù si inibisce la registrazione dei dati durante la pulizia della stazione meteo.



DAVIS

SUL CANALE NO.1 E' NECESSARIO AVERE LA DICITURA
"ON (ISS) , SE COSI' NON FOSSE PREMERE IL PULSANTE
"FRECCIA IN BASSO" PER PASSARE DA "OFF" A "ON
(ISS)".

SPOSTARSI SUL CANALE NO.2 CON IL PULSANTE
"FRECCIA DESTRA" SOLO IN CASO DI RIPETITORE
WIRELESS X ANEMOMETRO (OPTIONAL) ED IMPOSTARE
"ON (WIND)".

ON (ISS)

Vantage PRO 2

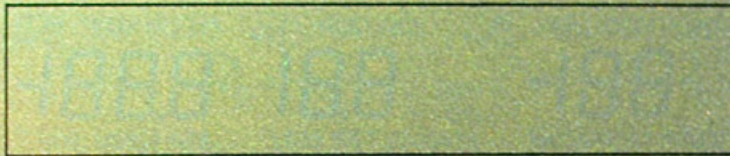
METEO  PASSIONE

- HEAT
- TEMP
- DEW
- HUM
- CHILL
- WIND
- SOLAR
- RAIN_{DAY}
- UV
- RAIN_{YR}
- ET
- BAR
- LAMPS
- 2ND
- TIME
- FORECAST
- UNITS
- GRAPH
- CLEAR
- HI/LOW
- SET
- ALARM
- DONE



DAVISI

RETRANSMIT SEMPRE OFF, SI ATTIVA SOLO IN CASO DI RITRASMISSIONE DATI AD ALTRA CONSOLLE (NON UTILIZZATO).



RETRANSMIT OFF

- HEAT TEMP
- DEW HUM
- CHILL WIND
- SOLAR RAIN_{DAY}
- UV RAIN_{YR}
- ET BAR
- LAMPS 2ND
- TIME FORECAST
- UNITS GRAPH
- CLEAR HI/LOW
- SET ALARM
- DONE

Vantage PRO 2

METEO  PASSIONE



DAVIS

METEO  PASSIONE

17 19.02

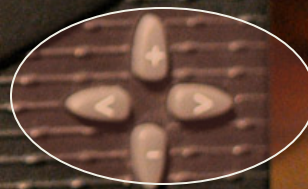
20 13 YEAR

ENTER TIME...

Vantage PRO2

* MUOVERSI CON LE FRECCE PER IMPOSTARE DATA E ORA *

- HEAT TEMP
- DEW HUM
- CHILL WIND
- SOLAR RAIN_{hour}
- UV RAIN_{yr}
- ET BAR
- LAMPS 2nd
- TIME FORECAST
- UNITS GRAPH
- CLEAR HI/LOW
- SET ALARM
- DONE



DAVIS

METEO  PASSIONE

INSERIRE LA LATITUDINE (NORTH) DEL LUOGO IN CUI E' INSTALLATA LA STAZIONE METEO E IL VALORE (AIUTARSI CON WIKIPEDIA O GPS SE NON SI CONOSCE IL VALORE)

ENTER LATITUDE...

45.5

NORTH

Vantage PRO 2

HEAT
TEMP

DEW

HUM

CHILL

WIND

SOLAR

RAIN_{hour}

UV

RAIN_{hr}

ET

BAR

LAMPS

2°

TIME

FORECAST

UNITS

GRAPH

CLEAR

HI/LOW

SET

ALARM

DONE



DAVIS

METEO  PASSIONE

INSERIRE LONGITUDINE DEL LUOGO IN CUI E'
INSTALLATA LA STAZIONE METEO (EAST) E IL
VALORE (AIUTARSI CON WIKIPEDIA O GPS SE NON
SI CONOSCE IL VALORE)

ENTER LONGITUDE

0 10.2
EAST

Vantage PRO2

HEAT
TEMP

DEW
HUM

CHILL
WIND

SOLAR
RAIN

UV
RAIN

BT
BAR

LAMPS
2"

TIME
FORW

UNITS
GRAPH

CLEAR
HI/LO

SET
ALARM

DONE



DAVIS

METEO  PASSIONE

**INSERIRE IL FUSO ORARIO GMT +1.0 (ORA SOLARE
EUROPA CENTRALE) SECONDO I CRITERI OMM
(ORGANIZZAZIONE METEOROLOGICA MONDIALE)**

GMT OFFSET +10 (ST)

Vantage PRO 2

HEAT

TEMP

DEW

POINT

CHILL

WIND

SOLAR

RADIATION

UV

RADIATION

BT

BAR

LAMPS

2"

TIME

FORMAT

UNITS

GROUP

CLEAR

THELOW

SET

ALARM

DONE

DONE

DAVIS

VALE QUANTO DETTO NELLA SLIDE PRECEDENTE,
IMPOSTARLO "OFF" SE NON SI DESIDERA
L'AGGIORNAMENTO AUTOMATICO DELL'ORA IN
PRIMAVERA ED AUTUNNO.

DAYLIGHT SAVINGS OFF

Vantage PRO 2

- HEAT
- TEMP
- DEW
- HUM
- CHILL
- WIND
- SOLAR
- RAIN_{now}
- UV
- RAIN_m
- ET
- BAR
- LAMPS
- 2°
- TIME
- FORECAST
- UNITS
- GRAPH
- CLEAR
- HI/LOW
- SET
- ALARM
- DONE



INSERIRE L'ALTITUDINE IN METRI (IMPOSTARE "METERS") RISPETTO AL LIVELLO DEL MARE DEL LUOGO IN CUI E' POSTA LA CONSOLLE (NON L'APPARATO DI RILEVAZIONE DEI DATI ESTERNO). AIUTARSI CON GPS O CARTE TOPOGRAFICHE REGIONALI. QUESTA IMPOSTAZIONE E' FONDAMENTALE PER UN CORRETTO SETTAGGIO DEL VOSTRO BAROMETRO.



8605 011
ENTER ELEVATION METERS

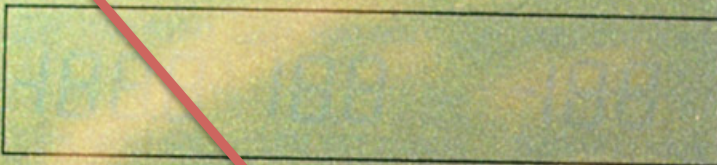
Vantage PRO 2

- HEAT TEMP
- DEW HUM
- CHILL WIND
- SOLAR RAIN_{hour}
- UV RAIN_{mm}
- ET BAR
- LAMPS 2nd
- TIME FORECAST
- UNITS GRAPH
- CLEAR HI/LOW
- SET ALARM
- DONE

DAVIS

METEO  PASSIONE

MISURA COPPETTE ANEMOMETRO: SELEZIONARE
SEMPRE L'OPZIONE "LARGE"



WIND CUP SIZE

LARGE

Vantage PRO 2

- HEAT TEMP
- DEW HUM
- CHILL WIND
- SOLAR RAIN_{DAY}
- UV RAIN_{Yr}
- ET BAR
- LAMPS 2ND
- TIME FORECAST
- UNITS GRAPH
- CLEAR HI/LOW
- SET ALARM
- DONE



DAVIS

METEO  PASSIONE

IMPORTANTE IMPOSTAZIONE PER LA MISURAZIONE DELLA PIOGGIA: DI FABBRICA LE DAVIS VERSIONE US DEVONO ESSERE IMPOSTATE SU “.01 IN” (INCHES), VARIARE COME NEL RIQUADRO SOTTO “.2 MM” SOLO IN CASO DI UTILIZZO DI ADATTATORE METRICO DA APPLICARE ALLA BASE DELLA BASCULA DEL PLUVIOMETRO.

IN CASO DI DUBBI CHIEDERE SUL FORUM/EMAIL.

RAIN COLLECTOR 2 MM

Vantage PRO 2

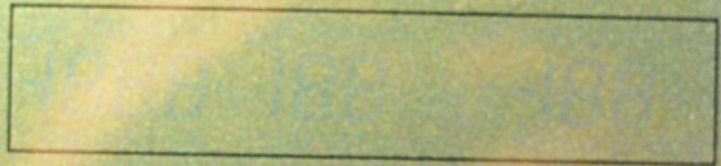
- HEAT
- TEMP
- DEW
- HUM
- CHILL
- WIND
- SOLAR
- RAIN_{day}
- UV
- RAIN_{Yr}
- ET
- BAR
- LAMPS 2ND
- TIME
- FORECAST
- UNITS
- GRAPH
- CLEAR
- HI/LOW
- SET
- ALARM
- DONE



DAVIS



IMPOSTARE SEMPRE IL PRIMO DI GENNAIO (JAN 1).



RAIN SEASON BEGINS JAN 1

- HEAT TEMP
- DEW HUM
- CHILL WIND
- SOLAR RAIN_{day}
- UV RAIN_{Yr}
- ET BAR
- LAMPS 2nd
- TIME FORECAST
- UNITS GRAPH
- CLEAR HI/LOW
- SET ALARM
- DONE

Vantage PRO 2





DAVIS

PARAMETRO DA IMPOSTARE A 19200.

SERIAL BAUD RATE 19200

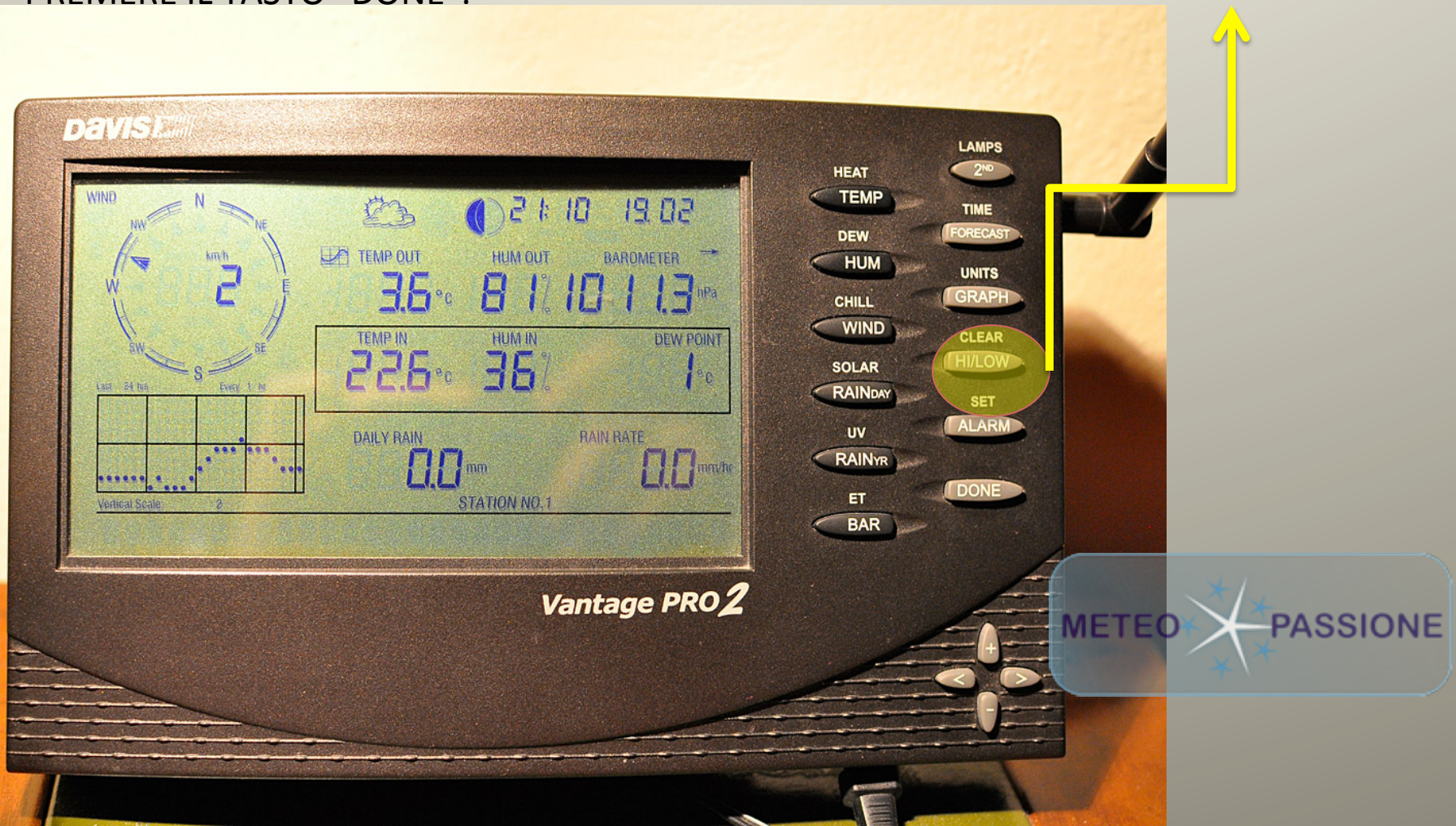
- HEAT TEMP
- DEW HUM
- CHILL WIND
- SOLAR RAIN_{DAY}
- UV RAIN_{YR}
- ET BAR
- LAMPS 2ND
- TIME FORECAST
- UNITS GRAPH
- CLEAR HI/LOW
- SET ALARM
- DONE

Vantage PRO 2



ALCUNE UTILI FUNZIONI

CLICCARE SU HI/LOW PER VISUALIZZARE I VALORI MINIMI E MASSIMI DELLA GIORNATA , ALLA TERZA PRESSIONE CONSECUTIVA SI VISUALIZZANO GLI ESTREMI MENSILI, ALLA QUINTA GLI ESTREMI ANNUALI. PER TORNARE AI DATI IN TEMPO REALE PREMERE IL TASTO "DONE".



VARIARE L'UNITA' DI MISURA E I DECIMALI VISUALIZZATI SULLA CONSOLLE:

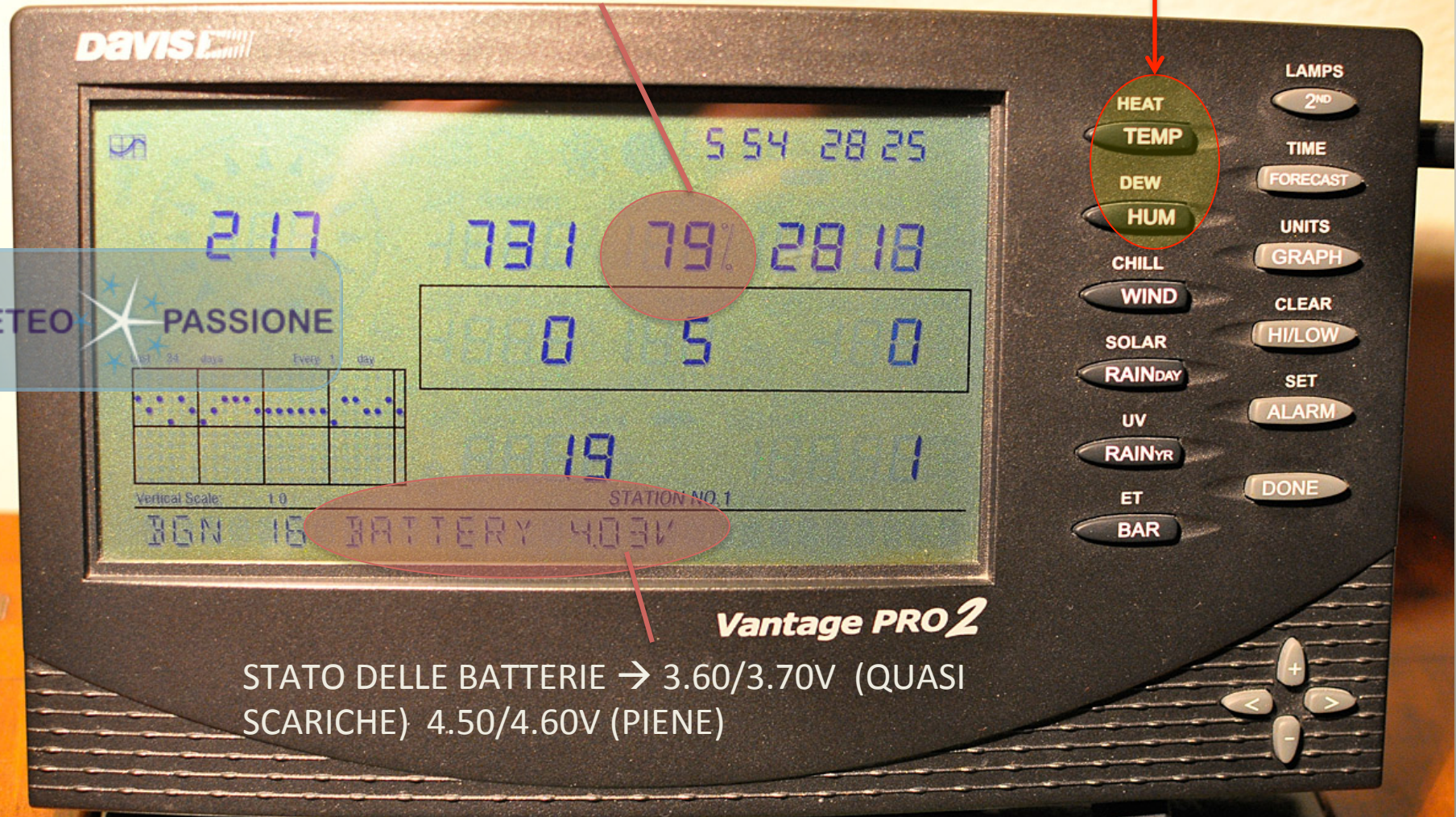
- 1) PREMERE SULLA VARIABILE DESIDERATA, ES. "TEMP" oppure "WIND", "RAIN DAY", ecc.
- 2) PREMERE "2 ND"
- 3) PREMERE "UNIT/GRAPH"

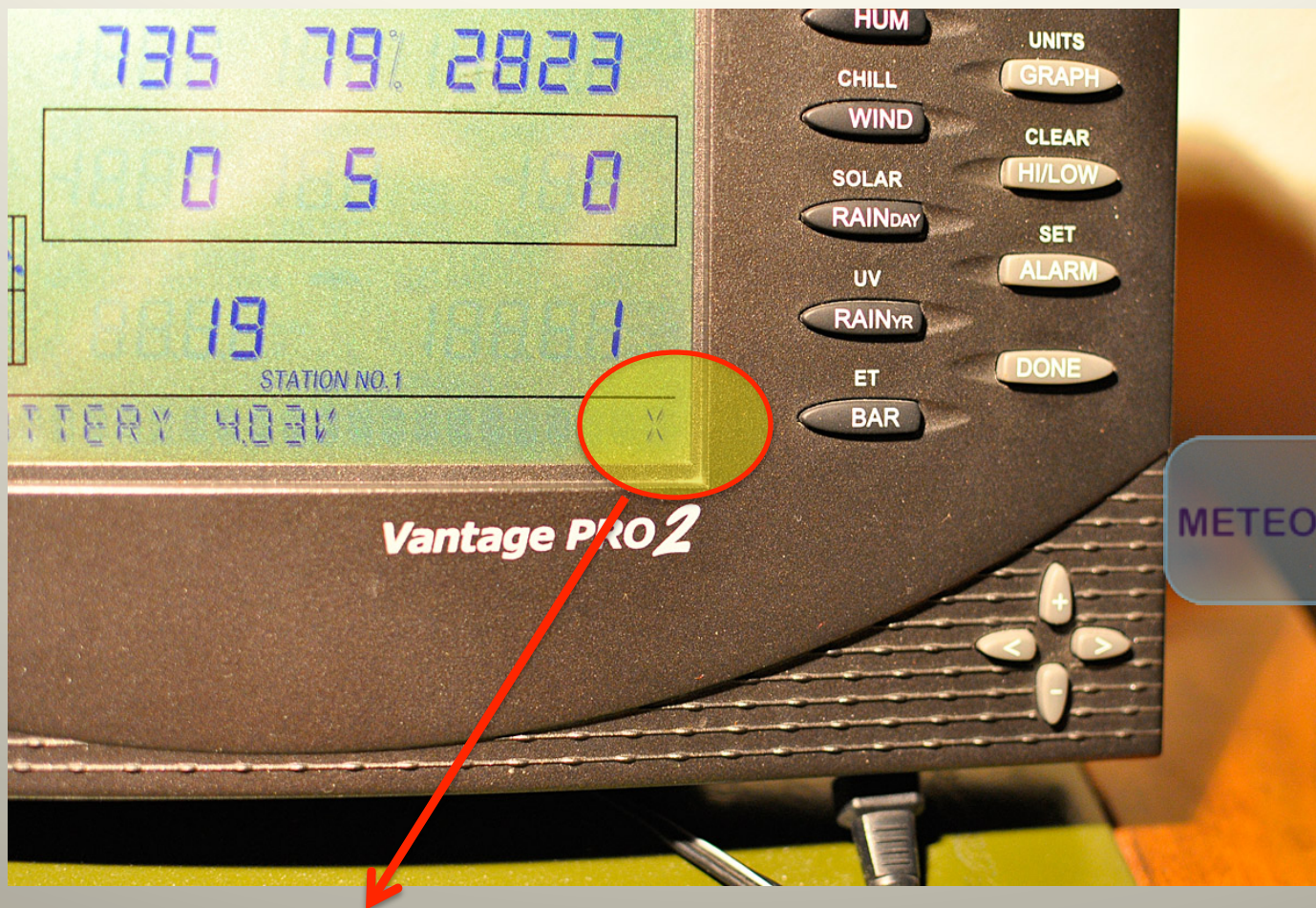
Ripetere la stessa procedura fino ad ottenere l'impostazione desiderata.



MENU' DI DIAGNOSTICA (breve cenno) premere contemporaneamente **TEMP + HUM**

PERCENTUALE DI "PACCHETTI" RICEVUTI CORRETTAMENTE, UN VALORE SUPERIORE A 70% INDICA UNA BUONA RICEZIONE, UN VALORE INFERIORE SCARSA RICEZIONE .





INDICA LO STATO DI RICEZIONE DELLA CONSOLLE:

- “X” lampeggiante: pacchetti correttamente ricevuti. Stato OK.
- “R” fisso: la consolle sta cercando di ri-stabilire la connessione con la scheda esterna. Il tentativo dura al massimo 10 minuti (se non ci sono problemi di ricezione entro 60 secondi lo stato dovrebbe ritornare a “X” lampeggiante).
- “L” fisso: segnale assente, la consolle ha già tentato senza successo di stabilire la connessione. Lo stato “L” dura 15 minuti, dopodiché tornerà a ricercare il segnale (stato “R”).

COME CAMBIARE LE BATTERIE DELLA CONSOLLE ?



Avvertenza: utilizzare unicamente 3 batterie NON ricaricabili, tipo “C” (mezza torcia).

- 1) Se utilizzate un alimentatore esterno: le 3 pile sono da sostituire mediamente ogni 4 anni, anche se ancora cariche. Se NON utilizzate l'alimentatore esterno: le batterie durano mediamente 7 mesi. A pile scariche sarete avvisate mediante avviso “Low Console Batteries” da non confondersi con l'avviso “Low battery on station 1” (vedi slide successiva).
- 2) Lasciare inserito l'alimentatore (se l'avete).
- 3) Entrare nel menù impostazioni. Per entrare nel menù impostazioni dovete PREMERE PRIMA “DONE” E POI LA “FRECCIA IN BASSO” (TENENDO PREMUTO I DUE TASTI CONTEMPORANEAMENTE FACILITARSI UTILIZZANDO DUE MANI).
- 4) Rimuovere il coperchio batterie sul retro in basso della console.
- 5) Cambiare le batterie.
- 6) Chiudere il coperchio batterie e tornare in modalità operativa tenendo premuto per qualche istante il tasto “DONE”.

MESSAGGIO “LOW BATTERY ON STATION 1” (SCHEDA ISS ESTERNA)



INDICA CHE LA BATTERIA DELLA SCHEDA ISS ESTERNA E' QUASI ESAURITA ! ENTRO 12-24 ORE LA VOSTRA STAZIONE ESTERNA NON SARA' PIU' IN GRADO DI TRASMETTERE I DATI ALLA CONSOLLE CON IL RISCHIO DI ROVINARE UNA PREZIOSA SERIE STORICA!

E' PERTANTO CONSIGLIABILE TENERE A PORTATA DI MANO UNA O PIU' BATTERIE 3V (CR123)

DA SOSTITUIRE IN CASO DI EMERGENZA. UTILIZZARE UNICAMENTE BATTERIE NON

RICARICABILI